

# FOR SALE

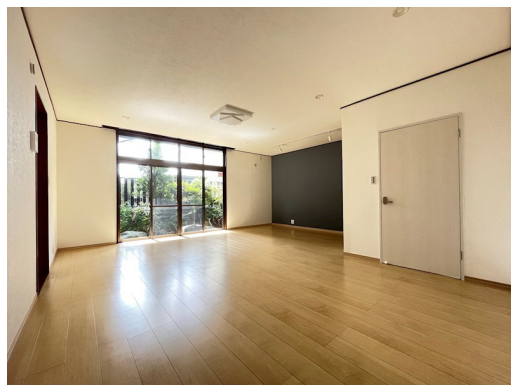
価格	間取りタイプ
1,698万円(税込)	4LDK



【外観】



【間取り図】



物件種目	戸建		
物件所在地	静岡県磐田市大泉町 1-1		
交通	東海道本線(東海) 磐田(静岡) 駅 バス12分 バス停:上岡田北 バス停徒歩3分 東海道本線(東海) 磐田(静岡) 駅 徒歩13分		
土地面積	247.87㎡ (約74.98坪)	他に私道面積	無し
建物面積	135.79㎡ (約41.07坪)	地目	宅地
構造規模	軽量鉄骨造2階建		
築年月	1979年2月1日	都市計画	市街化区域
用途地域	第二種住居地域		
建ぺい率	60%	容積率	200%
土地権利	所有権		
法令上の制限			
現況	空き	引渡日	相談
接道状況	東5.0m公道 間口13.0m		
建築確認番号		開発許可番号	
設備	風呂一坪以上 / トイレ:温水洗浄便座 / ウォークインクローゼット / 床下収納 / TVインターホン / ガス:プロパン / 公共下水 / 水道:公営		
周辺施設	パルコ 磐田店 214m / 杏林堂薬局 上岡田店 439m / カインズホーム 磐田店 766m / 二之宮保育園 535m / 磐田市立磐田南小学校 1706m / 上岡田内科小児科医院 763m		
その他費用			
備考			

現況と異なる場合には現況を優先します。 間取りの「S」はサービスルーム(納戸)です。  
価格は物件の代金総額を表示しており、消費税が課税される場合は税込と表記の上、税込価格で表示しております。

取引条件の有効期限:2024年3月26日

No.iwata\_oozumi

お問合せ先



静岡県知事(8)第10395号  
(社)静岡県宅地建物取引業協会

アライブ中東遠支店

TEL:0538-36-8851

静岡県磐田市見付402

E-Mail:hitoshi.haramiishi@your-alive.co.jp

取引態様:一般媒介

