

FOR SALE

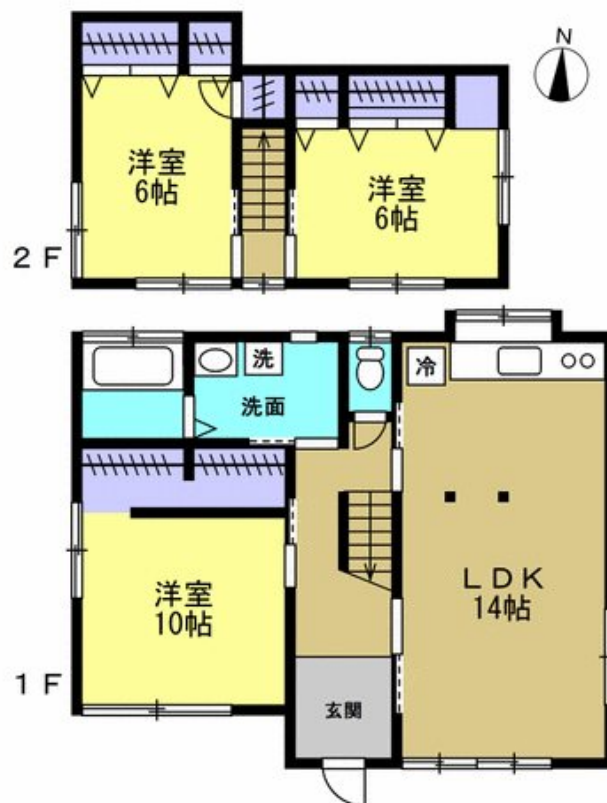
価格	間取りタイプ
1,999万円	3LDK



【外観】



【間取り図】



物件種目	戸建		
物件所在地	静岡県浜松市中区和合北2丁目		
交通	遠州鉄道 曳馬駅 徒歩37分 バス停:中山停留所 バス停徒歩2分		
土地面積	165.31㎡ (約50.0坪)	他に私道面積	無し
建物面積	91.91㎡ (約27.80坪)	地目	宅地
構造規模	木造2階建		
築年月	1980年7月14日	都市計画	市街化区域
用途地域	第一種中高層住居専用地域		
建ぺい率	60%	容積率	200%
土地権利	所有権		
法令上の制限			
現況	空き	引渡日	相談
接道状況			
建築確認番号		開発許可番号	
設備	ガス:プロパン / 下水:浄化槽_個別 / 水道:公営		
周辺施設	ファミリーマート 浜松泉四丁目店 236m / 遠鉄ストア フードワン 泉店 435m / 浜松市立泉小学校 833m / 遠鉄ストア フードワン 泉店 448m / 杏林堂ドラッグストアH&BSpecial 泉店 481m / ぴあMEGAドン・キホーテUNY浜松泉町店 725m		
その他費用			
備考			

現況と異なる場合には現況を優先します。 間取りの「S」はサービスルーム(納戸)です。
 価格は物件の代金総額を表示しており、消費税が課税される場合は税込と表記の上、税込価格で表示しております。

取引条件の有効期限:2023年10月24日

No.wagoukita2099

お問合せ先



静岡県知事(7)第10395号
 (社)静岡県宅地建物取引業協会

株式会社アライブ 営業部

TEL:053-476-7112 FAX:053-476-7117

静岡県浜松市中区城北3丁目1-35

URL:<http://www.baibai-alive.jp/>

E-Mail:consulting@your-alive.co.jp

取引態様:媒介(仲介)

